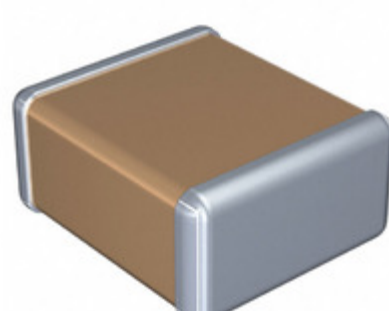


C5750C0G3A103J280KC



Obrázky jsou pouze orientační.
Podrobné informace o produktu naleznete v části Technické údaje produktu.
Koupit C5750C0G3A103J280KC s důvěrou od Component-World.HK, 1 rok záruka



Part Number: [C5750C0G3A103J280KC](#)

Výrobce: [TDK Corporation](#)

Popis: CAP CER 10000PF 1KV NP0 2220

Datový list: [C Series, High Voltage](#)

[C Series, High Voltage Spec](#)

RoHS Status: Bez olova / V souladu RoHS

Ship From: Hong Kong

Shipment Way: DHL/Fedex/TNT/UPS/EMS

[Request For Quotation](#)

PARAMETR PRODUKTU

Part Number	C5750C0G3A103J280KC	Výrobce	TDK Corporation
Popis	CAP CER 10000PF 1KV NP0 2220	Stav volného vedení / RoHS	Bez olova / V souladu RoHS
Dostupné množství	27972 pcs	Datový list	C Series, High Voltage C Series, High Voltage Spec
Kategorie	Kondenzátory	Napětí - Jmenovitá	1000V (1kV)
Tolerance	±5%	Tloušťka (Max)	0.122" (3.10mm)
teplotní koeficient	C0G, NP0	Velikost / Rozměry	0.224" L x 0.197" W (5.70mm x 5.00mm)
Série	C	hodnocení	-
Obal	Original-Reel®	Paket / krabice	2220 (5750 Metric)
Ostatní jména	445-174783-6	Provozní teplota	-55°C ~ 125°C
Typ montáže	Surface Mount, MLCC	Úroveň citlivosti na vlhkost (MSL)	1 (Unlimited)
Lead Style	-	Rozestup vývodů	-
Stav volného vedení / RoHS	Lead free / RoHS Compliant	Výška - Sedící (Max)	-
Funkce	High Voltage	Poruchovost	-
Detailní popis	10000pF ±5% 1000V (1kV) Ceramic Capacitor C0G, NP0 2220 (5750 Metric)	kapacitní	10000pF
Aplikace	General Purpose		

Component-World.com je spolehlivý distributor elektronických součástek. Specializujeme se na všechny elektronické komponenty řady TDK Corporation. Máme 27972 kusy TDK Corporation C5750C0G3A103J280KC na skladě dostupných. Vyžádejte si citát z distributora součástí elektroniky na Component-World.com, náš prodejní tým vás bude kontaktovat do 24 hodin.
RFQ Email: info@Components-World.com

SOUVISEJÍCÍ PRODUKTY

	Část#: C5750C0G2E154K230KN Popis: CAP CER 0.15UF 250V C0G 2220	Výrobci: TDK Corporation	Dotaz
	Část#: C5750C0G2J683J230KE Popis: CAP CER 0.068UF 630V C0GNP0 2220	Výrobci: TDK Corporation	Dotaz
	Část#: C5750C0G2J104J280KC Popis: CAP CER 0.1UF 630V C0G 2220	Výrobci: TDK Corporation	Dotaz
	Část#: C5750C0G2W104K280KA Popis: CAP CER 0.1UF 450V C0G 2220	Výrobci: TDK Corporation	Dotaz
	Část#: C5750CH2J104J280KC Popis: CAP CER 0.1UF 630V CH 2220	Výrobci: TDK Corporation	Dotaz
	Část#: C5750C0G2E154J230KN Popis: CAP CER 0.15UF 250V C0G 2220	Výrobci: TDK Corporation	Dotaz
	Část#: C5750C0G3A333J280KC Popis: CAP CER 0.033UF 1KV NP0 2220	Výrobci: TDK Corporation	Dotaz
	Část#: C5750C0G2J104K280KC Popis: CAP CER 0.1UF 630V C0G 2220	Výrobci: TDK Corporation	Dotaz
	Část#: C5750CH2E154J230KN Popis: CAP CER 0.15UF 250V CH 2220	Výrobci: TDK Corporation	Dotaz
	Část#: C5750C0G3A153J280KC Popis: CAP CER 0.015UF 1KV NP0 2220	Výrobci: TDK Corporation	Dotaz
	Část#: C5750C0G3A223J280KC Popis: CAP CER 0.022UF 1KV NP0 2220	Výrobci: TDK Corporation	Dotaz
	Část#: C5750C0G2W104J280KA Popis: CAP CER 0.1UF 450V C0G 2220	Výrobci: TDK Corporation	Dotaz
	Část#: C5750CH2A154J230KA Popis: CAP CER 0.15UF 100V CH 2220	Výrobci: TDK Corporation	Dotaz
	Část#: C5750CH2J104K280KC Popis: CAP CER 0.1UF 630V CH 2220	Výrobci: TDK Corporation	Dotaz
	Část#: C5750C0G2E154J230KE Popis: CAP CER 0.15UF 250V C0G/NP0 2220	Výrobci: TDK Corporation	Dotaz
	Část#: C5750CH2E154K230KN Popis: CAP CER 0.15UF 250V CH 2220	Výrobci: TDK Corporation	Dotaz
	Část#: C5750CH2J683J230KC Popis: CAP CER 0.068UF 630V CH 2220	Výrobci: TDK Corporation	Dotaz
	Část#: C5750CH2A154K230KA Popis: CAP CER 0.15UF 100V CH 2220	Výrobci: TDK Corporation	Dotaz
	Část#: C5750C0G2J683J230KC Popis: CAP CER 0.068UF 630V C0G 2220	Výrobci: TDK Corporation	Dotaz
	Část#: C5750C0G2J683K230KC Popis: CAP CER 0.068UF 630V C0G 2220	Výrobci: TDK Corporation	Dotaz

Související klíčová slova pro C5750C0G3A103J280KC

TDK Corporation C5750C0G3A103J280KC.	C5750C0G3A103J280KC distributor	C5750C0G3A103J280KC dodavatel	C5750C0G3A103J280KC Cena
C5750C0G3A103J280KC Stáhnout datasheet.	C5750C0G3A103J280KC Datasheet.	C5750C0G3A103J280KC Stock.	koupit C5750C0G3A103J280KC.
TDK Corporation C5750C0G3A103J280KC.			